



Distributeur de Produits et Matériel de Forage

A large geothermal drilling rig is mounted on a truck. The rig is a tall, vertical metal structure with various pipes and cables. It is positioned in a landscape with a forest of trees in the background and a building with a gabled roof in the foreground. The scene is bathed in a warm, orange light, suggesting a sunset or sunrise. A thin orange arrow points upwards from the top right corner of the image towards the text.

Gamme Géothermie

Géothermie

Matériels pour la géothermie



La géothermie étudie les phénomènes thermiques internes du globe terrestre et la technique qui vise à l'exploiter. Pour puiser l'énergie géothermique, on fait circuler un fluide dans les profondeurs de la terre, puis chargé d'énergie ce fluide est utilisé pour le chauffage des bâtiments.

Sondes de géothermie

Avec Sotrasonde, captez l'énergie présente naturellement dans le sol. Sotrasonde est constituée de 4 tubes de PE Ø 32* x 2.9 mm PN16 reliés 2 par 2 par le pied de sonde. Les tubes sont fabriqués en PE100 (norme NF EN 13244) offrant une durée de vie minimale de 100 ans dans des conditions normales d'utilisation.

* Pour les sondes constituée de tube de Ø40 mm et de longueur supérieure à 150 m : nous consulter

- Numéro de série permettant l'identification
- Marquage des longueurs tous les mètres
- Distinction des brins
- Pied de sonde avec système de décantation
- Encombrement réduit du pied
- Poids de descente et écarteur
- Longueurs : 60, 70, 80, 90, 100, 110, 120, 140, 150 mètres*
- Garantie : 10 ans dans le cadre d'une pose conforme à la norme NF X10-970

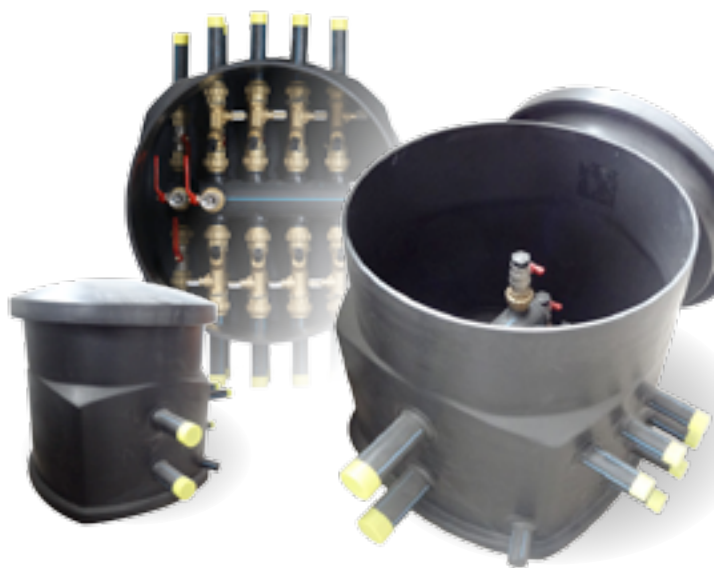
* au delà de 150 m sur demande



Collecteurs de géothermie

DPMF propose une gamme de collecteurs géothermiques enterrés ou muraux entièrement assemblés, testés en usine et livrés prêts à être raccordés.

- Regard en PEHD300 épaisseur 10 et 12mm
- 2 nourrices PEHD100 PN16
- A/R PAC Ø 40, 50, 63, 75, 90 mm avec vannes
- E/S sondes Ø 32, 40, 50 mm avec vannes
- Option sur les retours : débitmètres
- Vannes de remplissage et purges
- Testé à 5 bar en atelier
- Toutes configurations sur demande

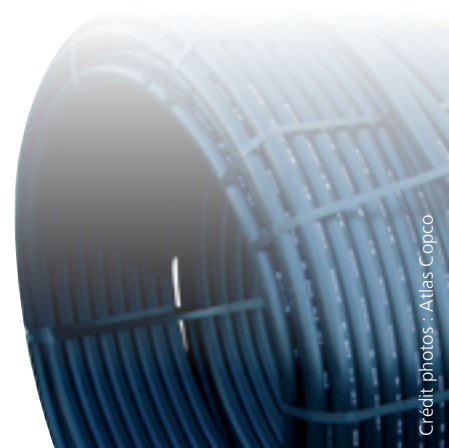


Coulis de géothermie

THERMOCLAY est un coulis mortier prémélangé à sec prêt à l'emploi, composé de bentonites sodiques naturelles, de liants hydrauliques et d'un mélange d'agents naturels favorisant la conductivité thermique (2.00W/mK). Mise en oeuvre aisée, faible consommation de produit et conforme à la norme NF X10-970.

Accessoires de liaison

- Tubes PEHD 100 PN16 en Ø 25, 32, 40 mm en rouleaux de 50 ou 100 ml
- Raccords électrosoudables
- Machine électrosoudable polyvalente



Crédit photos : Atlas Copco